

# CATÁLOGO DE PRODUCTOS

# URREA



**ACERO**  
**VENTAS**  
M.A. S.A. DE C.V.  
PARA TODO PROYECTO, TODO EN ACERO.



[www.aceroventas.com](http://www.aceroventas.com)

**URREA**

## **CORTADORA DE METAL**

**DESCRIPCIÓN:** CORTADORA DE METAL 14"

2100W 127V

**MODELO:** CM814B



## **ESMERIL ANGULAR**

**DESCRIPCIÓN:** ESMERIL ANGULAR 4 1/2" 900W 120V

**MODELO:** EA804



## **DISCO PARA CORTE**

**DESCRIPCIÓN:** DISCO DE CORTE 4 1/2" X 1/16" X 7/8"

**MODELO:** AMCS04



## **CINTA PARA DUCTO**

**DESCRIPCIÓN:** CINTA P/ DUCTO COLOR GRIS 48MM X 50M

**MODELO:** CID02



## **PINZA PARA ELECTRICISTA**

**DESCRIPCIÓN:** PINZA P/ ELECTRICISTA 9" C/LATERAL

**MODELO:** 269GI



## **CORTAPERNOS**

**DESCRIPCIÓN:** CORTAPERNOS 18"

**MODELO:** COP18



## **FLEXOMETRO**

**DESCRIPCIÓN:** FLEXOMETRO 9M X 30MM

**MODELO:** 1589LHG

## **TALADRO ELÉCTRICO**

**DESCRIPCIÓN:** 3/8" 450W 120V

**MODELO:** TE938





## PISTOLA CALAFATEADORA

**DESCRIPCIÓN:** PISTOLA CALAFATEADORA CON CREMALLERA

**MODELO:** 142641



## FLEXÓMETRO

**DESCRIPCIÓN:** CON CARCASA ANTI-IMPACTO 7.5 M X 1"

**MODELO:** 142064



## BROCA PARA CONCRETO

**DESCRIPCIÓN:** BROCA PARA CONCRETO 1/4"

**MODELO:** 144133

## BROCHAS

**1/2"** **DESCRIPCIÓN:** 1/2" 0.50DP  
**MODELO:** 142650

**1"** **DESCRIPCIÓN:** 1" 1.00DP  
**MODELO:** 142651

**1 1/2"** **DESCRIPCIÓN:** 1 1/2" 1.50DP  
**MODELO:** 142652

**2"** **DESCRIPCIÓN:** 2" 2.00DP  
**MODELO:** 142653

**2 1/2"** **DESCRIPCIÓN:** 2 1/2" 2.20DP  
**MODELO:** 142654

**3"** **DESCRIPCIÓN:** 3" 3.00DP  
**MODELO:** 142655

**4"** **DESCRIPCIÓN:** 4" 4.00DP  
**MODELO:** 142656

**6"** **DESCRIPCIÓN:** 6" 6.00DP  
**MODELO:** 142658





### JUEGO DE CUÑAS

**DESCRIPCIÓN:** JUEGO DE CUÑAS PARA RASPAR CON MANGO PLÁSTICO, 4 PIEZAS

**MODELO:** 142628



### CUÑA PARA RASPAR

**DESCRIPCIÓN:** CUÑA PARA RASPAR CON MANGO PLÁSTICO 4.5" X 2-3/4"

**MODELO:** 142635



### CUÑA PARA RASPAR

**DESCRIPCIÓN:** CUÑA PARA RASPAR CON MANGO PLÁSTICO 4.5" X 5"

**MODELO:** 142636



### DESTORNILLADOR

**DESCRIPCIÓN:** DESTORNILLADOR CON MANGO BIMATERIAL, PUNTA PHILLIPS #1 X 3"

**MODELO:** DBP43



### DESTORNILLADOR

**DESCRIPCIÓN:** DESTORNILLADOR CON MANGO BIMATERIAL, PUNTA PLANA 3/16" X 3"

**MODELO:** DBE01

**SURTEK**

**CHALECO DE SEGURIDAD**

**DESCRIPCIÓN:** CHALECO DE SEGURIDAD POLIESTER AMARILLO

**MODELO:** 144171



**WINCH ATORNILLABLE**

**DESCRIPCIÓN:** WINCH ATORNILLABLE 4"

**MODELO:** 151242



**WINCH SOLDABLE**

**DESCRIPCIÓN:** WINCH SOLDABLE 4"

**MODELO:** 151240



**BANDA PARA WINCH**

**DESCRIPCIÓN:** BANDA P/WINCH C/GANCHO PLANO 4"X9M

**MODELO:** 151136



**GANCHO PARA CADENA**

**DESCRIPCIÓN:** GANCHO PARA CADENA CON CHAVETA 3/8"

**MODELO:** GANCC3



**TENSOR DE CADENA**

**DESCRIPCIÓN:** TENSOR DE CADENA T/MATRACA

5/16"-3/8"

**MODELO:** GAT5M



### TIJERA HOJALATERO

**DESCRIPCIÓN:** T/AVIACION DER. 10"

**MODELO:** 115111



### CORTAPERROS

**DESCRIPCIÓN:** CORTAPERROS 36"

**MODELO:** 115143



### MARRO OCTAGONAL

**DESCRIPCIÓN:** MARRO OCTAGONAL M/ MADERA 36", 12LBS

**MODELO:** MARR12



### PINZA PRESION

**DESCRIPCIÓN:** PINZA PRESION 10" RECTA

**MODELO:** PFP10



### ESCUADRA CANTERO

**DESCRIPCIÓN:** ESCUADRA CANTERO 8" X 12"

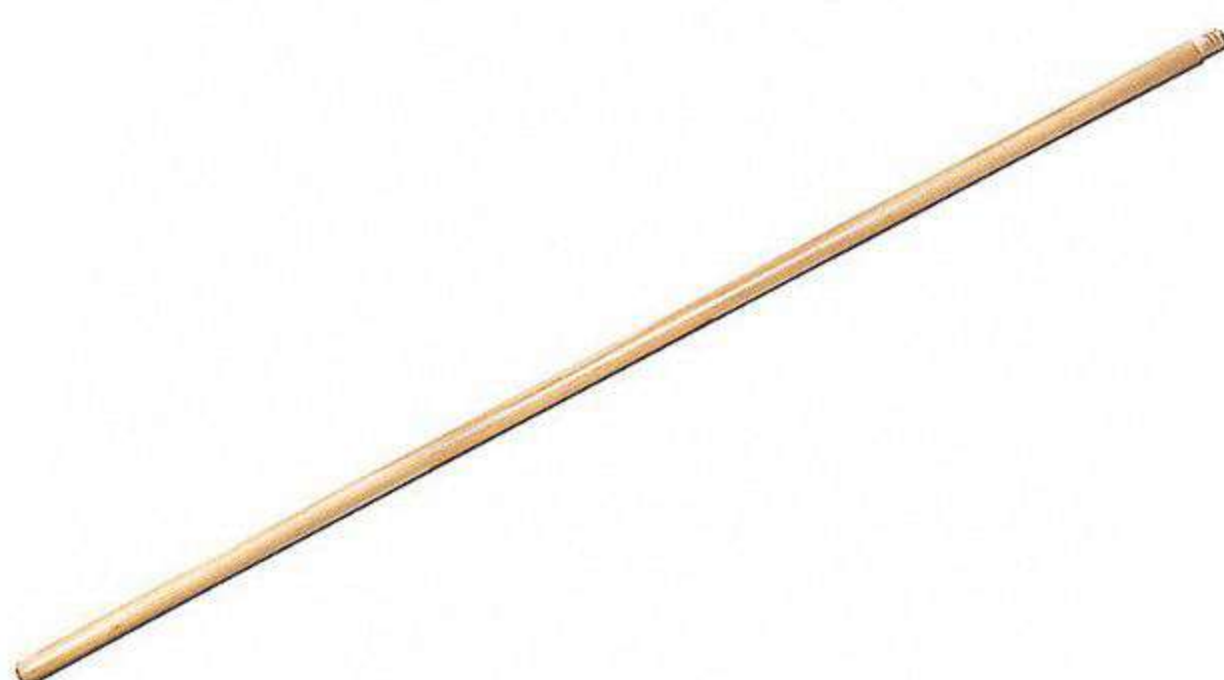
**MODELO:** 122280



### RUEDA DIABLO

**DESCRIPCIÓN:** RUEDA DIABLO 8" B/ DOBLE

**MODELO:** RD8D



### EXTENSION MADERA

**DESCRIPCIÓN:** EXTENSION MADERA PARA CEPILLOS 48"

**MODELO:** CAB43

**SURTEK**



**CADENA**

**DESCRIPCIÓN:** CADENA GALVANIZADA .12DP 1/8"  
**MODELO:** 150847

**DESCRIPCIÓN:** CADENA GALVANIZADA .50DP 1/2"  
**MODELO:** 150854

**DESCRIPCIÓN:** CADENA GALVANIZADA .37DP 3/8"  
**MODELO:** 150853

**DESCRIPCIÓN:** CADENA GALVANIZADA .18DP 3/16"  
**MODELO:** 150848

**DESCRIPCIÓN:** CADENA GALVANIZADA .31DP 5/16"  
**MODELO:** 150852

**DESCRIPCIÓN:** CADENA GALVANIZADA .25DP 1/4"  
**MODELO:** 150851



**CABLE ELÉCTRICO**

**DESCRIPCIÓN:** CABLE ELÉCTRICO 3 X 10, 100 M  
COLOR NEGRO, BLANCO Y VERDE  
**MODELO:** 136934

**DESCRIPCIÓN:** CABLE ELÉCTRICO 3 X 12 100 M  
**MODELO:** 136936

**DESCRIPCIÓN:** CABLE ELÉCTRICO 3 X 14, 100 M  
COLOR NEGRO, BLANCO Y VERDE  
**MODELO:** 136938



**CABLE ALMA DE ACERO**

**DESCRIPCIÓN:** CABLE ALMA DE ACERO GALVANIZADO  
.1/8" .12 7X7  
**MODELO:** CA114

**CABLE ALMA DE ACERO**

**DESCRIPCIÓN:** CABLE ALMA DE ACERO GALVANIZADO  
3/8" .37 7X19  
**MODELO:** CA2312





### CINTA AISLAR

**DESCRIPCIÓN:** CINTA AISLAR NEGRA 19MM X 9M 138000  
**MODELO:** 138000



### CINTA ANTIDERRAPANTE

**DESCRIPCIÓN:** CINTA ANTIDERRAPANTE 2"X5M AMA/GRIS  
**MODELO:** 137369



### CINTA ANTIDERRAPANTE

**DESCRIPCIÓN:** CINTA ANTIDERRAPANTE 2"X5M TRANSPARENTE  
**MODELO:** 137368



### CINTA ANTIDERRAPANTE

**DESCRIPCIÓN:** CINTA ANTIDERRAPANTE SURTEK 2"X5M NEGRO  
**MODELO:** 137367

### CINTA SELLA ROSCAS

**DESCRIPCIÓN:** CINTA SELLA ROSCAS 1/2" X 13 M  
**MODELO:** 138052

**DESCRIPCIÓN:** CINTA SELLA ROSCAS 3/4" X 13 M  
**MODELO:** 138054

**DESCRIPCIÓN:** CINTA SELLA ROSCAS 1" X 13 M  
**MODELO:** 138056





**SURTEK**



## SEGUETA BIMETALICA

**DESCRIPCIÓN:** SEGUETA BIMETALICA 12" 18DPP

**MODELO:** SBM1850



## SEGUETA BIMETALICA

**DESCRIPCIÓN:** SEGUETA BIMETALICA 12" 24DPP

**MODELO:** SBM2450



## DISCO DE CORTE

**DESCRIPCIÓN:** DISCO CORTE 7" X 1/8" X 7/8"

**MODELO:** 123326



## DISCO DE CORTE

**DESCRIPCIÓN:** DISCO CORTE 4 1/2" X 1/8" X 7/8"

**MODELO:** 123325



## DISCO LAMINADO

**DESCRIPCIÓN:** DISCO LAMINADO 7" T-29

GRANO 40

**MODELO:** DLZ704



### DISCO DE DIAMANTE 4"

**DESCRIPCIÓN:** DISCO DE DIAMANTE SEGMENTADO, 4"

GROSOR: 2 MM

VELOCIDAD: 15200 RPM

**MODELO:** 123471



### DISCO DE DIAMANTE 4-1/2"

**DESCRIPCIÓN:** DISCO DE DIAMANTE SEGMENTADO, 4-1/2"

GROSOR: 2 MM

VELOCIDAD: 13200 RPM

**MODELO:** 123462



### DISCO DE DIAMANTE 5"

**DESCRIPCIÓN:** DISCO DE DIAMANTE SEGMENTADO, 5"

GROSOR: 2 MM

VELOCIDAD: 12200 RPM

**MODELO:** 123463



### DISCO DE DIAMANTE 7"

**DESCRIPCIÓN:** DISCO DE DIAMANTE SEGMENTADO, 7"

GROSOR: 2 MM

VELOCIDAD: 8500 RPM

**MODELO:** 123465



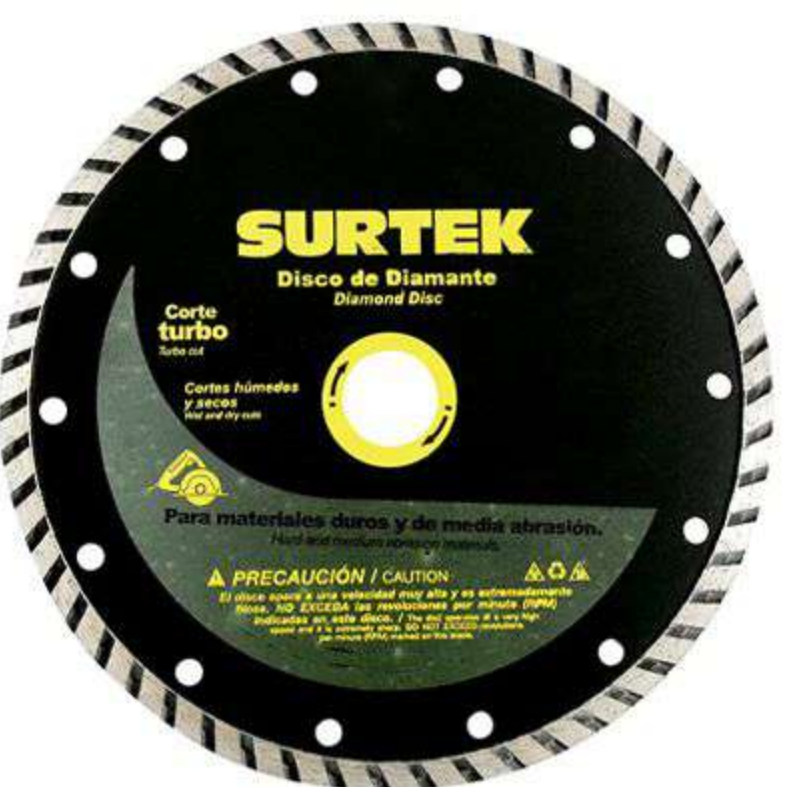
### DISCO DE DIAMANTE 9"

**DESCRIPCIÓN:** DISCO DE DIAMANTE SEGMENTADO, 9"

GROSOR: 2 MM

VELOCIDAD: 6700 RPM

**MODELO:** 123468



### DISCO DE DIAMANTE 7"

**DESCRIPCIÓN:** DISCO DE DIAMANTE TURBO 7"

GROSOR: 2 MM

VELOCIDAD: 8500 RPM

**MODELO:** 123464

**SURTEK**



## JUEGO DE SIERRAS CORTACÍRCULOS

**DESCRIPCIÓN:** JUEGO DE SIERRAS CORTACÍRCULOS, 9 PIEZAS  
MATERIAL BIMETÁLICO, USO PROFESIONAL

**MODELO:** 120753



## JUEGO DE SIERRAS CORTACÍRCULOS

**DESCRIPCIÓN:** JUEGO DE SIERRAS CORTACÍRCULOS, 15 PIEZAS  
MATERIAL BIMETÁLICO, USO PROFESIONAL

**MODELO:** 120754



## JUEGO DE SIERRAS CORTACÍRCULOS

**DESCRIPCIÓN:** JUEGO DE SIERRAS CORTACÍRCULOS, 5 PIEZAS  
MATERIAL BIMETÁLICO, USO PROFESIONAL

**MODELO:** 120752



## JUEGO DE SIERRAS CORTACÍRCULOS

**DESCRIPCIÓN:** JUEGO DE SIERRAS CORTACÍRCULOS, 4 PIEZAS  
MATERIAL BIMETÁLICO, USO PROFESIONAL

**MODELO:** 120751



## JUEGO DE SIERRAS CORTACÍRCULOS

**DESCRIPCIÓN:** JUEGO DE SIERRAS CORTACÍRCULOS, 3 PIEZAS  
MATERIAL BIMETÁLICO, USO PROFESIONAL

**MODELO:** 120750



### CHALECO DE SEGURIDAD

**DESCRIPCIÓN:** CHALECO DE SEGURIDAD TIPO SUPERVISOR CERRADO DE ALTA VISIBILIDAD NARANJA UNITALLA

**MODELO:** 137548

### CHALECO DE SEGURIDAD

**DESCRIPCIÓN:** CHALECO DE SEGURIDAD TIPO SUPERVISOR CERRADO DE ALTA VISIBILIDAD AMARILLO UNITALLA

**MODELO:** 137549



### LLANA LISA DE ACERO

**DESCRIPCIÓN:** LLANA LISA DE ACERO AL ALTO CARBÓN CON MANGO DE MADERA 6 REMACHES, 11" X 5"

**MODELO:** 123183



### LLANA DENTADA RECTANGULAR DE ACERO

**DESCRIPCIÓN:** LLANA DENTADA TRIANGULAR DE ACERO AL ALTO CARBÓN CON MANGO DE MADERA 6 REMACHES, 11" X 5"

**MODELO:** 123184



### LLANA DENTADA CUADRADA DE ACERO

**DESCRIPCIÓN:** LLANA DENTADA CUADRADA DE ACERO AL ALTO CARBÓN CON MANGO DE MADERA 6 REMACHES, 11" X 5"

**MODELO:** 123185

**SURTEK**

## FLEXÓMETRO

**DESCRIPCIÓN:** FLEXOMETRO P/INVENCIBLE 5M X 1"  
**MODELO:** B122071



## PISTOLA CALAFATEADORA

**DESCRIPCIÓN:** PISTOLA CALAFATEADORA CON CREMALLERA  
**MODELO:** PSF5



## ESPUMA POLIURETANO

**DESCRIPCIÓN:** ESPUMA POLIURETANO 300ML 113500  
**MODELO:** 113500



## REMACHES

**DESCRIPCIÓN:** 3/16" X 1/2" A/ANCHA  
**MODELO:** 113417

**DESCRIPCIÓN:** 3/16" X 3/4"  
**MODELO:** 113415

**DESCRIPCIÓN:** 3/16" X 1/2"  
**MODELO:** 113413

**DESCRIPCIÓN:** 3/16" X 5/8"  
**MODELO:** 113414

**DESCRIPCIÓN:** 3/16" X 3/8" A/ANCHA  
**MODELO:** 113416

**DESCRIPCIÓN:** 5/32" X 1/4"  
**MODELO:** 113407

**DESCRIPCIÓN:** 3/16" X 1/4"  
**MODELO:** 113411

**DESCRIPCIÓN:** 5/32" X 1/8"  
**MODELO:** 113406

**DESCRIPCIÓN:** 3/16" X 1/8"  
**MODELO:** 113410

**DESCRIPCIÓN:** 1/8" X 1/2"  
**MODELO:** 113405

## PINTURA EN AEROSOL

### COLORES DISPONIBLES:

AMARILLO LIMON 400ML

AMARILLO CATERPILLAR 400ML

AZUL ORGANICO 400ML

VERDE BOSQUE 400ML

ROSA MEXICANO 400ML

ROJO 400ML

NARANJA 400ML

NEGRO MATE 400ML

NEGRO BRILLANTE 400ML

BLANCO MATE 400ML

BLANCO BRILL. 400ML

GRIS 400ML

GRIS ACERO 400ML

**MODELO:** AES413

**MODELO:** AES414

**MODELO:** AES425

**MODELO:** AES428

**MODELO:** AES418

**MODELO:** AES420

**MODELO:** AES416

**MODELO:** AES403

**MODELO:** AES401

**MODELO:** AES409

**MODELO:** AES408

**MODELO:** AES405

**MODELO:** AES406

ORO 400ML

ALUMINIO 400ML

CROMO 400ML

**MODELO:** AEM401

**MODELO:** AEM402

**MODELO:** AEM403

# SURTEK



## JUEGO DE HERRAMIENTAS PARA PINTAR

**DESCRIPCIÓN:** JUEGO DE HERRAMIENTAS

PARA PINTAR DE 3 PIEZAS

**MODELO:** 123361



## REVOLVEDOR PARA PINTURA

**DESCRIPCIÓN:** REVOLVEDOR PARA PINTURA 2" X 15"

**MODELO:** 123349



**SURTEK**



**CINTA "PELIGRO"**

**DESCRIPCIÓN:** CINTA "PELIGRO" 3" 100M

**MODELO:** 137298



**CINTA "PRECAUCION"**

**DESCRIPCIÓN:** CINTA "PRECAUCION" 3" 100M

**MODELO:** 137297



**CINTA "PROHIBIDO EL PASO"**

**DESCRIPCIÓN:** CINTA SURTEK "PROHIBIDO EL PASO" 3" 100M

**MODELO:** 137299



**FLOTA DE ESPONJA**

**DESCRIPCIÓN:** FLOTA DE ESPONJA ACABADO ÁSPERO CON MANGO DE PLÁSTICO 9-1/2" X 4" X 3/4"

**MODELO:** 123197



**FLOTA DE HULE**

**DESCRIPCIÓN:** FLOTA DE HULE ACABADO FINO CON MANGO DE PLÁSTICO 9" X 4" X 7/16"

**MODELO:** 123189



**FLOTA DE HULE**

**DESCRIPCIÓN:** FLOTA DE HULE ACABADO FINO CON MANGO DE PLÁSTICO 9-1/2" X 4" X 5/8"

**MODELO:** 123191



### PINZA DE EXTENSIÓN

**DESCRIPCIÓN:** PINZA DE EXTENSIÓN DE 10 POSICIONES DE 10"

**MODELO:** 940



### LLAVE STILLSON

**DESCRIPCIÓN:** LLAVE STILLSON DE HIERRO MALEABLE DE 10"

**MODELO:** 8510



### CALIBRADOR

**DESCRIPCIÓN:** CALIBRADOR EN PULGADAS Y MILÍMETROS  
VERNIER 0 - 6"

**MODELO:** 940



### GUÍA PARA CABLE

**DESCRIPCIÓN:** GUÍA PARA CABLE 15 M

**MODELO:** 112600



### JUEGO DE SUJETADORES

**DESCRIPCIÓN:** JUEGO DE SUJETADORES TIPO MATRACA Y  
TENSORES, 8 PIEZAS

MATERIAL: POLIÉSTER

CAPACIDAD DE CARGA: 378 KG

**MODELO:** 151144



### JUEGO DE SUJETADORES

**DESCRIPCIÓN:** JUEGO DE SUJETADORES TIPO MATRACA Y  
HEBILLA, 4 PIEZAS

MATERIAL: POLIÉSTER

CAPACIDAD DE CARGA: 378 KG

**MODELO:** 151151



**SURTEK**



## MÉNSULA

**DESCRIPCIÓN:** MÉNSULA COLOR NEGRO 6 X 8"  
**MODELO:** 137798

**DESCRIPCIÓN:** MÉNSULA COLOR NEGRO 5 X 6"  
**MODELO:** 137797

**DESCRIPCIÓN:** MÉNSULA COLOR NEGRO 4 X 5"  
**MODELO:** 137796



## TENSOR DE ACERO FORJADO

**DESCRIPCIÓN:** TENSOR DE ACERO FORJADO ARGOLLA - ARGOLLA 3/8" X 6"  
**MODELO:** TEN26AA



## TENSOR DE ACERO FORJADO

**DESCRIPCIÓN:** TENSOR DE ACERO FORJADO QUIJADA - QUIJADA 5/8" X 9"  
**MODELO:** TEN79Q



## NIVEL ANTI-IMPACTO

**DESCRIPCIÓN:** NIVEL ANTI-IMPACTO 12" DE ALUMINIO  
**MODELO:** 122101



## NIVEL ANTI-IMPACTO

**DESCRIPCIÓN:** NIVEL ANTI-IMPACTO 24" DE ALUMINIO  
**MODELO:** 122104



### **PLACA PARA TIMBRE 1/3**

**DESCRIPCIÓN:** PLACA PARA TIMBRE 1/3, COLOR BLANCO

MATERIAL: PC

VOLTAJE: 125 V

FRECUENCIA: 50/60 HZ

CORRIENTE: 10A

**MODELO:** P418B



### **PLACA 1 INTERRUPTOR 1/3**

**DESCRIPCIÓN:** PLACA 1 INTERRUPTOR 1/3, COLOR BLANCO

MATERIAL: PC

VOLTAJE: 125 V

FRECUENCIA: 50/60 HZ

CORRIENTE: 10A

**MODELO:** P419B



### **PLACA 1 INTERRUPTOR 1/3 - 3 VIAS**

**DESCRIPCIÓN:** PLACA 1 INTERRUPTOR 1/3 3 VIAS,

MATERIAL: PC

VOLTAJE: 125 V

FRECUENCIA: 50/60 HZ

CORRIENTE: 10A

**MODELO:** P421B



### **PLACA 2 INTERRUPTOR 1/3**

**DESCRIPCIÓN:** PLACA 2 INTERRUPTOR 1/3

MATERIAL: PC

VOLTAJE: 125 V

FRECUENCIA: 50/60 HZ

CORRIENTE: 10A

**MODELO:** P429B



### **PLACA 3 INTERRUPTOR 1/3**

**DESCRIPCIÓN:** PLACA 3 INTERRUPTOR 1/3, COLOR BLANCO

MATERIAL: PC

VOLTAJE: 125 V

FRECUENCIA: 50/60 HZ

CORRIENTE: 10A

**MODELO:** P423B

## CONTACTO SENCILLO ATERRIZADO

**DESCRIPCIÓN:** CONTACTO SENCILLO ATERRIZADO, COLOR MARFIL

LONGITUD TOTAL: 103 MM

ALTURA TOTAL: 31 MM

MATERIAL: ABS

ANCHO TOTAL: 26 MM

VOLTAJE: 127 V

CORRIENTE: 15A

**MODELO:** 136401



## CONTACTO SENCILLO MIXTO

**DESCRIPCIÓN:** CONTACTO SENCILLO MIXTO, COLOR MARFIL

LONGITUD TOTAL: 103 MM

ALTURA TOTAL: 31 MM

MATERIAL: ABS

ANCHO TOTAL: 26 MM

VOLTAJE: 125 V

CORRIENTE: 15A

**MODELO:** 136402



## CONTACTO SENCILLO TIPO CARA DE CHINO

**DESCRIPCIÓN:** CONTACTO SENCILLO TIPO CARA DE CHINO, COLOR MARFIL

LONGITUD TOTAL: 103 MM

ALTURA TOTAL: 31 MM

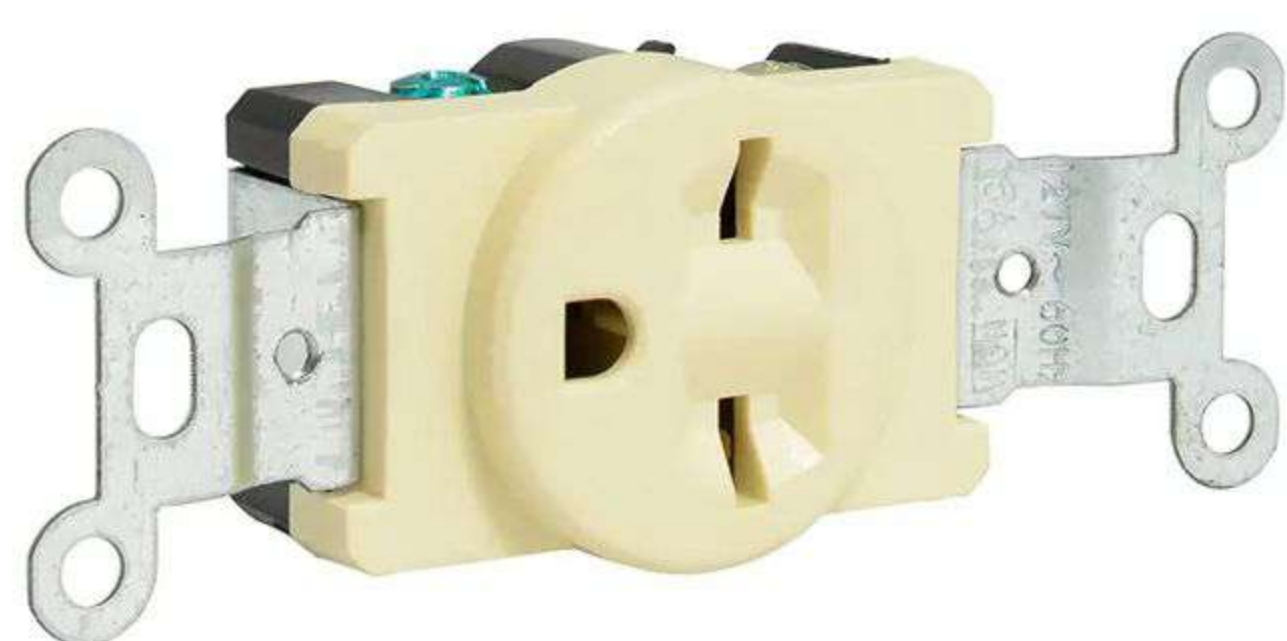
MATERIAL: ABS

ANCHO TOTAL: 26 MM

VOLTAJE: 250 V

CORRIENTE: 15A

**MODELO:** 136406



## CONTACTO DOBLE ATERRIZADO

**DESCRIPCIÓN:** CONTACTO DOBLE ATERRIZADO, COLOR MARFIL

LONGITUD TOTAL: 103 MM

ALTURA TOTAL: 33 MM

MATERIAL: ABS

ANCHO TOTAL: 22 MM

VOLTAJE: 125 V

CORRIENTE: 15A

**MODELO:** 136400





### APAGADOR SENCILLO VERTICAL

**DESCRIPCIÓN:** APAGADOR SENCILLO VERTICAL, COLOR MARFIL

LONGITUD TOTAL: 115 MM

ALTURA TOTAL: 32 MM

MATERIAL: ABS

ANCHO TOTAL: 23 MM

VOLTAJE: 125 V

CORRIENTE: 10A

**MODELO:** 136553



### APAGADOR DOBLE DE CAMPANA

**DESCRIPCIÓN:** APAGADOR DOBLE DE CAMPANA, COLOR MARFIL

LONGITUD TOTAL: 102 MM

ALTURA TOTAL: 34 MM

MATERIAL: ABS

ANCHO TOTAL: 32 MM

VOLTAJE: 125 V

CORRIENTE: 10A

**MODELO:** 136552



### APAGADOR DE PALANCA 1 CONTACTO

**DESCRIPCIÓN:** APAGADOR DE PALANCA 1 CONTACTO, COLOR MARFIL

LONGITUD TOTAL: 102 MM

ALTURA TOTAL: 34 MM

MATERIAL: ABS

ANCHO TOTAL: 33 MM

VOLTAJE: 125 V

CORRIENTE: 10A / 15A

**MODELO:** 136550



### APAGADOR DE PALANCA 1 CONTACTO ATERRIZADO

**DESCRIPCIÓN:** APAGADOR DE PALANCA 1 CONTACTO ATERRIZADO, COLOR MARFIL

LONGITUD TOTAL: 102 MM

ALTURA TOTAL: 34 MM

MATERIAL: ABS

ANCHO TOTAL: 33 MM

VOLTAJE: 125 V

CORRIENTE: 10A / 15A

**MODELO:** 136551



### **CONTACTO ATERRIZADO 1/3**

**DESCRIPCIÓN:** CONTACTO ATERRIZADO 1/3, COLOR BLANCO  
MATERIAL: ABS Y COBRE  
VOLTAJE: 127 V  
FRECUENCIA: 60 HZ  
CORRIENTE: 16A

**MODELO:** P610B



### **CONTACTO ATERRIZADO 1/2**

**DESCRIPCIÓN:** CONTACTO ATERRIZADO 1/2, COLOR BLANCO  
MATERIAL: ABS Y COBRE  
VOLTAJE: 127 V  
FRECUENCIA: 60 HZ  
CORRIENTE: 16A

**MODELO:** P611B



### **CONTACTO DÚPLEX 1/1**

**DESCRIPCIÓN:** CONTACTO DÚPLEX 1/1, COLOR BLANCO  
MATERIAL: ABS Y COBRE  
VOLTAJE: 127 V  
FRECUENCIA: 60 HZ  
CORRIENTE: 16A

**MODELO:** P612B



### **MÓDULO CIEGO 1/3**

**DESCRIPCIÓN:** MÓDULO CIEGO 1/3,  
COLOR BLANCO  
MATERIAL: ABS

**MODELO:** P613B



### **TOMA PARA TELÉFONO 1/3**

**DESCRIPCIÓN:** TOMA PARA TELÉFONO 1/3,  
COLOR BLANCO  
MATERIAL: ABS

**MODELO:** P615B



### **MÓDULO USB DOBLE 1/3**

**DESCRIPCIÓN:** MÓDULO USB DOBLE 1/3, COLOR BLANCO  
MATERIAL: ABS  
VOLTAJE: 110-240 V  
FRECUENCIA: 50/60 HZ  
CORRIENTE: 2.1A  
VOLTAJE DE SALIDA: 5 V

**MODELO:** P617B



### PLACA 1 INTERRUPTOR 1/3

**DESCRIPCIÓN:** PLACA 1 INTERRUPTOR 1/3, COLOR BLANCO  
LONGITUD TOTAL 75 MM  
MATERIAL PLÁSTICO ABS  
VOLTAJE 127 V  
FRECUENCIA 60 HZ  
CORRIENTE 10A

**MODELO:** P619B



### TOMA PARA TELÉFONO 1/2

**DESCRIPCIÓN:** PLACA 1 INTERRUPTOR 1/2, COLOR BLANCO  
LONGITUD TOTAL 75 MM  
MATERIAL PLÁSTICO ABS  
VOLTAJE 127 V  
FRECUENCIA 60 HZ  
CORRIENTE 10A

**MODELO:** P620B



### PLACA 1 INTERRUPTOR 1/2 3 VIAS

**DESCRIPCIÓN:** PLACA 1 INTERRUPTOR 1/2 3 VIAS, COLOR BLANCO  
LONGITUD TOTAL 75 MM  
MATERIAL PLÁSTICO ABS  
VOLTAJE 127 V  
FRECUENCIA 60 HZ  
CORRIENTE 10A

**MODELO:** P617B



### PLACA 2 INTERRUPTOR 1/2

**DESCRIPCIÓN:** PLACA 2 INTERRUPTOR 1/2, COLOR BLANCO  
LONGITUD TOTAL: 75 MM MATERIAL: PLÁSTICO ABS  
VOLTAJE: 127 V FRECUENCIA: 60 HZ CORRIENTE: 10A

**MODELO:** P622B



### PLACA 3 INTERRUPTOR 1/3

**DESCRIPCIÓN:** PLACA 3 INTERRUPTOR 1/3, COLOR BLANCO  
LONGITUD TOTAL: 75 MM MATERIAL: PLÁSTICO ABS  
VOLTAJE: 127 V FRECUENCIA: 60 HZ CORRIENTE: 10A

**MODELO:** P623B



URREA

SURTEK

SÓLID  
SOLDAD  
DE ARCO  
INVERTER DC



CURRENT METER

Electrodo D  
Ø 2.5

Ø 3.2

**ACERO**  
**VENTAS**  
M.A. S.A. DE C.V.  
PARA TODO PROYECTO, TODO EN ACERO.

Look

**Reynosa, Tamps. - CEDIS y Punto de Venta**

Lib. Monterrey a Matamoros #411 C.P. 88757

Col. López Portillo 1era. Secc. Reynosa, México

(899) 926 1089 (899) 899-7060

f AceroVentasMX

**Escobedo, N.L. - Centro de Servicio**

Ave. del Acero #108, Parque Industrial Escobedo

66062 General Escobedo, Nuevo León, Mexico

(811) 306 0012 (818) 075-2278

f AceroVentasEscobedo

**Suc. La Retama, Tamps. - Punto de Venta**

Carretera San Fernando Km #107

Ejido La Retama, Reynosa, Tamps.

**Cd. Juárez, Chih. - Ventas**

ventascse06@aceroventas.com

(656) 285 2688

**Cd. Victoria, Tamps. - Ventas**

ventas16@aceroventas.com

(899) 470 7789

**Cd. Saltillo, Coah. - Ventas**

ventas15@aceroventas.com

(818) 656 2033

**Cd. Piedras Negras, Coah. - Ventas**

venta6@aceroventas.com

(811) 821 2034



**Atención a clientes**  
**800-649-0077**



[www.aceroventas.com](http://www.aceroventas.com)